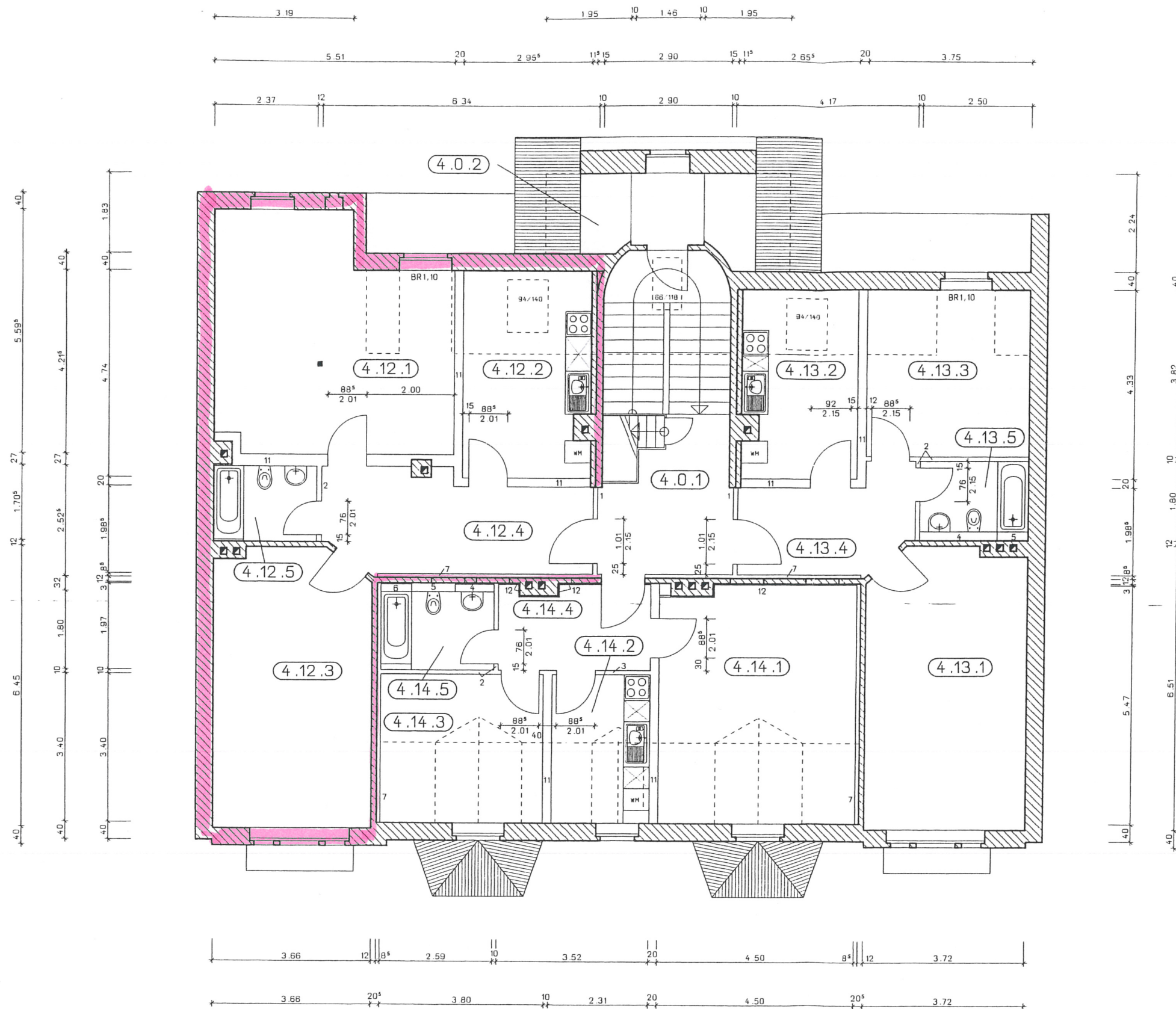


Übersicht Dachgeschoß
Wohnungen 12, 13 und 14

Raum-Nr.	Bezeichnung	Grundfläche	Umfang
4.12.1	Wohnzimmer	27,3 m ²	22,2 m
4.12.2	Küche	13,8 m ²	16,2 m
4.12.3	Schlafzimmer	23,0 m ²	19,7 m
4.12.4	Dielen	13,2 m ²	17,5 m
4.12.5	Bad	4,0 m ²	8,2 m
SUMME		81,3 m ²	83,8 m
4.13.1	Wohnzimmer	23,5 m ²	19,9 m
4.13.2	Küche	11,2 m ²	14,8 m
4.13.3	Schlafzimmer	14,3 m ²	15,1 m
4.13.4	Dielen	8,3 m ²	13,0 m
4.13.5	Bad	4,0 m ²	8,2 m
SUMME		61,3 m ²	71,0 m
4.14.1	Wohnzimmer	24,3 m ²	19,9 m
4.14.2	Küche	7,7 m ²	11,3 m
4.14.3	Schlafzimmer	12,7 m ²	14,3 m
4.14.4	Dielen	8,7 m ²	11,5 m
4.14.5	Bad	4,7 m ²	8,8 m
SUMME		58,1 m ²	65,8 m
4.0.1	Treppenhaus	21,4 m ²	20,2 m
4.0.2	Abstellraum	12,9 m ²	15,8 m
GESAMTSUMME		233,0 m ²	256,6 m



Bauleistungen Dachgeschoß

- Estricharbeiten:**
- Fußasphaltestrich 3 cm dick mit Trennlage auf Böden in Bädern und Küchen
- Fliesenlegearbeiten:**
- Wandfliesen in Türhöhe und Bodenfliesen in den Bädern
 - Fliesenspiegel über Küchenstrecken
 - Bodenfliesen in den Küchen
- Tischlerarbeiten:**
- Einbau von Holzfenstern mit ISO-Verglasung und Innenfensterbänken aus Naturstein
 - Wohnungseingangstüren mit aufgesetzten Profilen, seidenmatt, weiß
 - Wohnungstüren, glatt, seidenmatt, weiß
 - Beschläge Messing, eloxiert
- Fußbodenlegearbeiten:**
- auf vorhandene Dielen wie folgt:
 - Trittschalldämmplatte 15/13 mm
 - Spanplatte V 100 E1, 19 mm dick
 - Teppichbodenbelag mit umlaufender, geketteter Sockelleiste (8cm hoch) in den Wohnräumen
 - Linoleumbelag mit umlaufender Weichsockelleiste im Treppenraum
- Malerarbeiten:**
- Decken mit Silikatfarbe, weiß streichen
 - Wände mit Raufasertapete tapezieren und mit Silikatfarbe, weiß streichen

LEGENDE

- Mauerwerk
- Trockenbau neu

- 1 Wohnungstrennwand: erfordert R'w = 53 dB, GK-Ständerwand 2x12,5 mm, MiWo 60 mm, F90A, d = 150 mm
 - 2 Trockenbauwand für Fliesenbelægung: GK-Ständerwand 2x12,5 mm, an der zu fliesenden Seite oberste Lage mit Feuchtraumplatten, d = 100 mm
 - 3 einfache Trockenbauwand: GK-Ständerwand 2x12,5 mm, d = 100 mm
 - 4 Vorwand für Installationen, d = 200 mm, h = 120 mm
 - 5 Vorwand für Installationen, d = 200 mm, h = raumhoch
 - 6 Vorwand für Installationen, d = 200 mm, h = Wannenhöhe
 - 7 GK-Vorsatzschale, 2x12,5 mm, MiWo 60 mm, d = 85 mm, h = raumhoch
 - 11 Trockenbauwand: GK-Doppelständerwand 2x12,5 mm, an der zu fliesenden Seite oberste Lage mit Feuchtraumplatten, d = 200 mm bzw. 270 mm
 - 12 Wandtrockenputz
- einfache Gipskartondecke, einlagig beplankt, Dampfsperre, MiWo 140 mm in allen Räumen
Deckenhöhe h=2,60 m über OKFFB
- Raum-Nr.
 Wohneinheit
 Etagen-Nr.

*DGR
Walter Dertel 27*

IVG mbH Ingenieurbüro für Planung und Bauüberwachung Oberauer Str. 22 09123 Chemnitz Tel. 0371/517840 Fax 0371/517823		Maßstab 1:50 Ort Walter-Dertel-Straße 27 09112 Chemnitz
1997 Datum Name 27.02 Buschbeck		Vorhaben Sanierung Wohnhaus
Bauherr: PBW-Wohnbau GmbH und Johanna Strasser 83059 Kolbenschlag, Hollerstraße 1a		Zeichnungsname: GRUNDRISS DG
Zeichn.-Nr. W-50/97-8-01		
Änderung Datum		
h/b = 594/841		Nametschok 10.0